

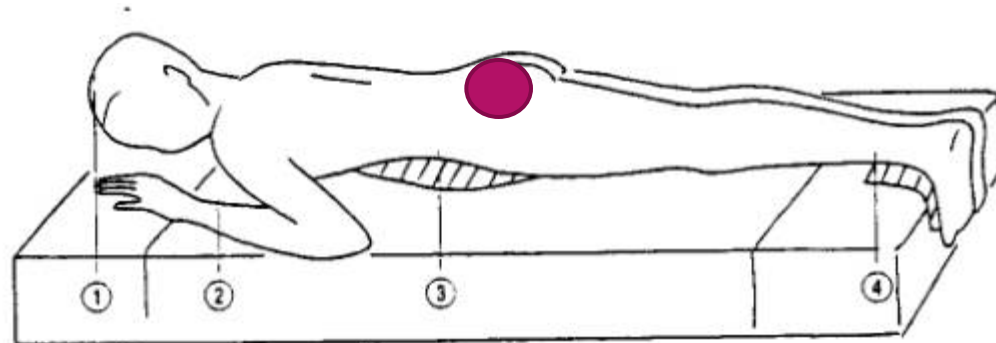


# La Biopsie de peau (SED)

DR STÉPHANE DAENS, RHUMATOLOGUE  
PRÉSIDENT DU GERSED BELGIQUE ASBL

# Préparation du patient

- ▶ Mettre le patient en décubitus ventral, découvrir le haut de la fesse.



## c. Décubitus ventral

1. Pas de coussin sous la tête, ce qui augmenterait l'hypertension de la colonne lombaire.
2. Bras en abduction avec rotation externe (position de repos).
3. Coussin plat placé (éventuellement) sous l'abdomen.
4. Pieds reposant au bord du matelas (à 90°). Prévoir des coussinets.

# Désinfecter largement la partie dénudée

Set de pansement stérile



Solution alcoolique 70°





# Anesthésier en « étoile » la zone

1 seringue 10 ml



Xylocaïne 1-2% avec adrénaline



Aiguille « bleue » 23G



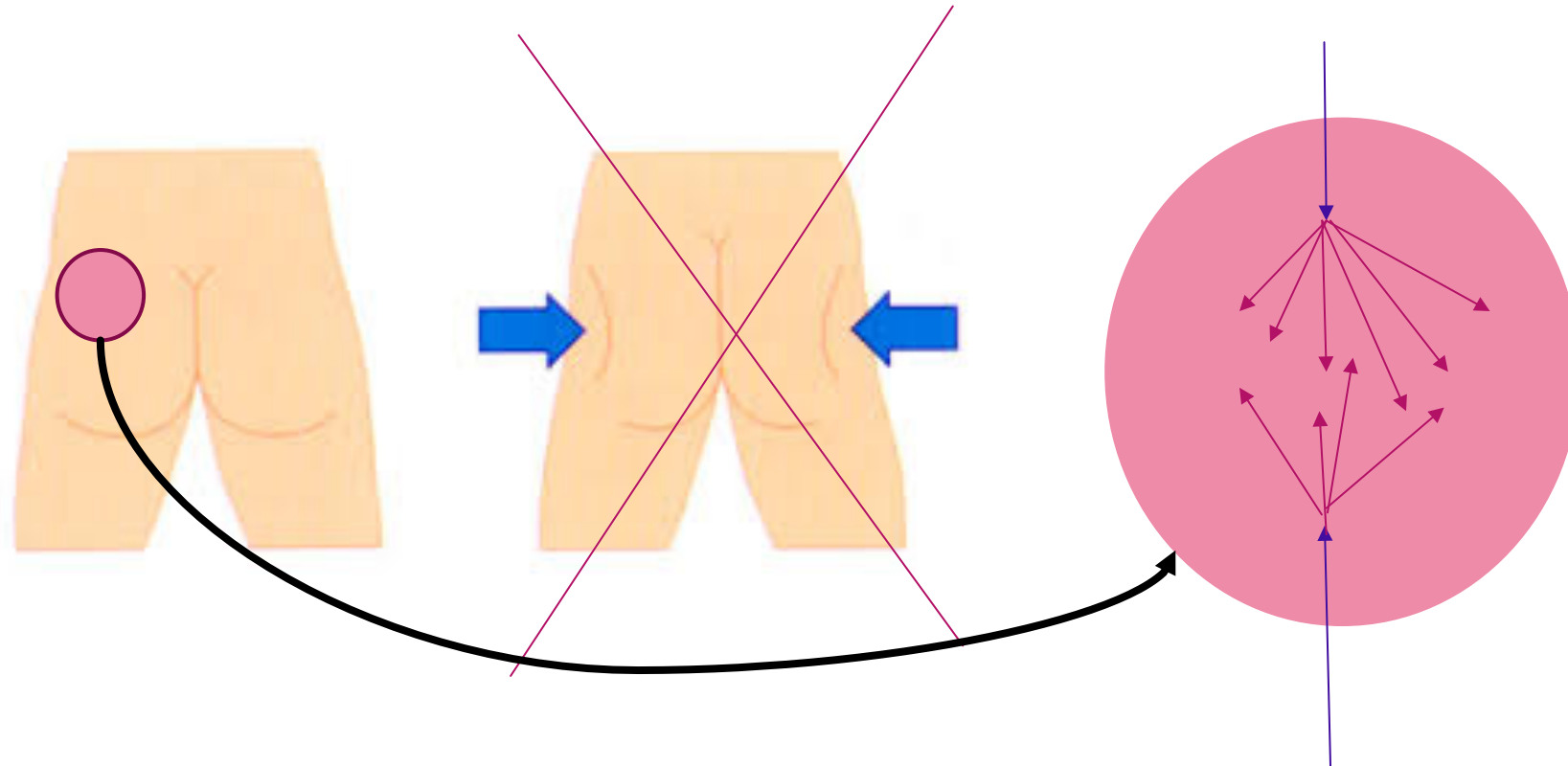
EpiPen si allergie





# Anesthésie en « étoile » (suite) et attendre

Seringue 10ml + aiguille bleue 23G



Ensuite,  
Attendre et « tester »  
l'anesthésie avec la  
pointe de l'aiguille 23G

# Matériel pour la biopsie de peau (punch)

Champ stérile, sous le patient



Compresses stérile 50x25mm

Pince chirurgicale



Gants stériles



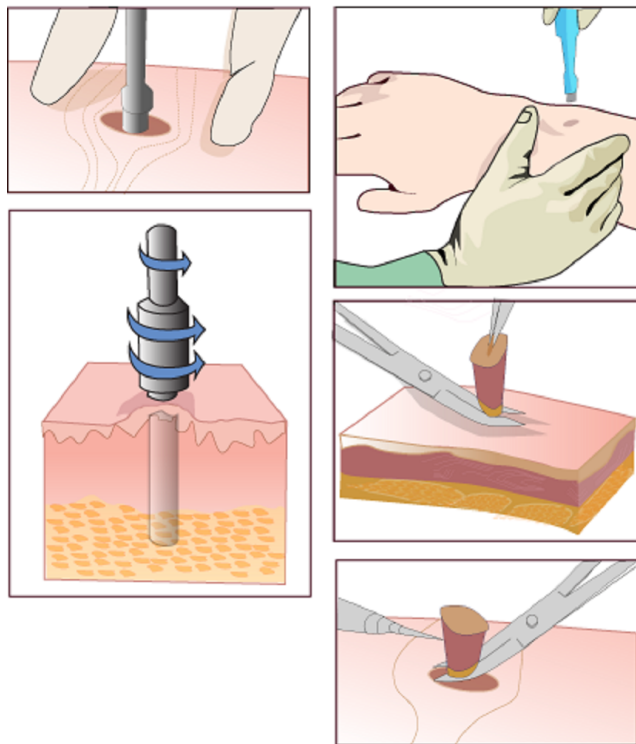
Porte aiguilles

1 Punch de biopsie 0,4 cm

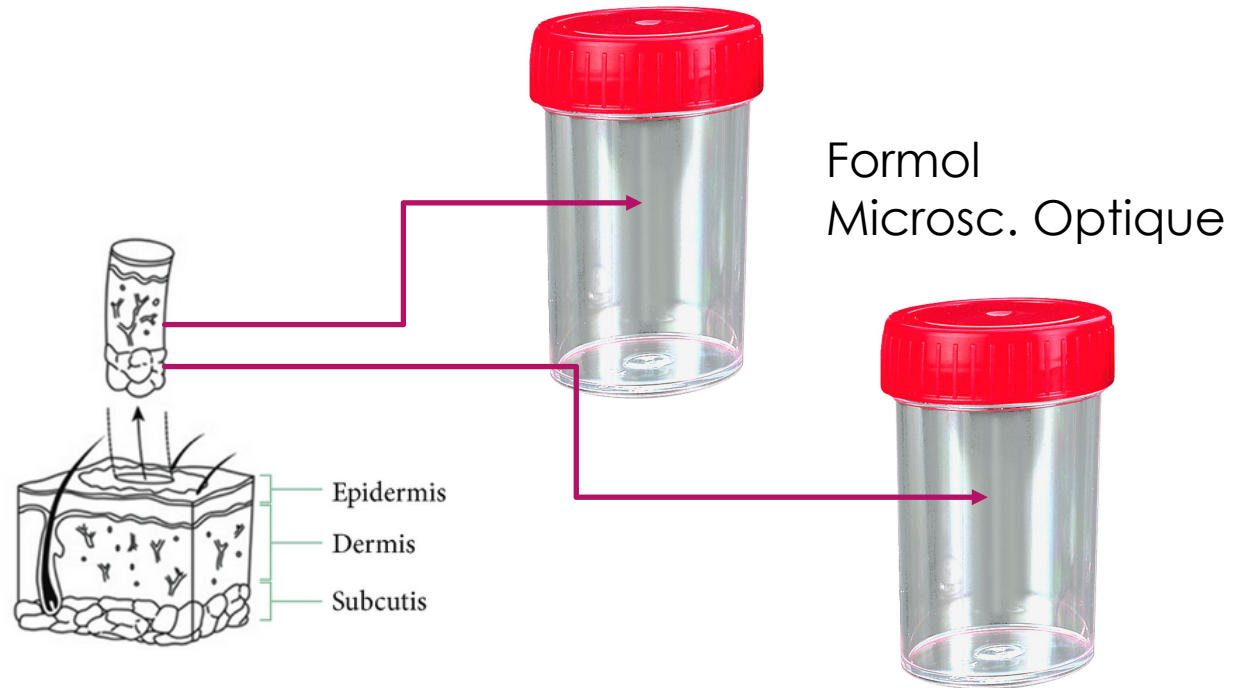
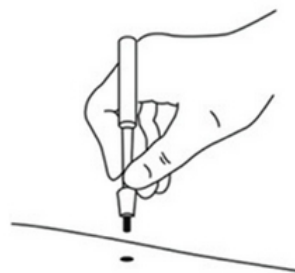


# Technique de biopsie cutanée (punch)

Enfoncer le punch en tournant

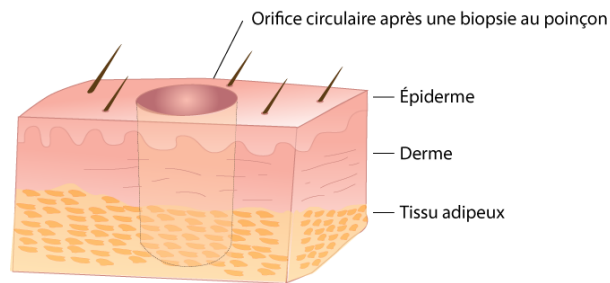


Bien prélever sans écraser le derme





# Suturer les deux orifices avec soin



Porte aiguille

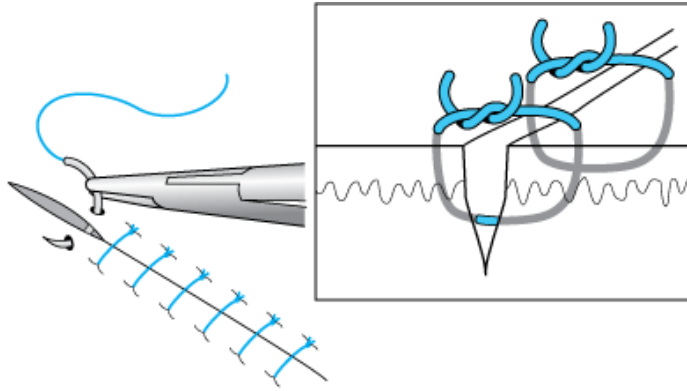
Fils non résorbable 4/0



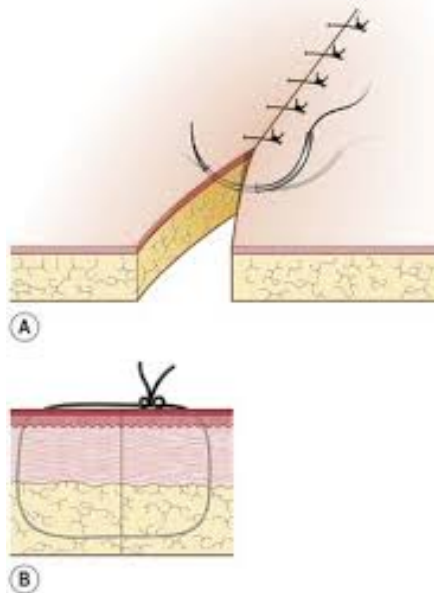
Lame de bistouri n°10



# Suturer sans trop serrer et plusieurs nœuds



Copyright ©2006 by The McGraw-Hill Companies, Inc.  
All rights reserved.



## Suture simple au fil 4/0 NR

- À 2mm 1<sup>ère</sup> berge droite: point d'entrée
- Prendre épiderme + derme
- Voir l'aiguille sortir entre les berges
- Piquer la 2<sup>ème</sup> berge gauche sous le derme
- Ressortir de la 2<sup>ème</sup> berge à 2mm
- Faire deux tour autour du porte aiguille
- Serrer mais pas trop fort (ischémie peau)
- Ensuite 1 tour en sens opposé
- Et ainsi de suite (au moins 4-5 nœuds)
- Couper le fil avec la lame de bistouri
- Désinfecter et nettoyer alcool 70°

# Fin de la procédure



**Désinfecter, sécher, mettre pansement stérile.  
Pas de bain. Prendre douche avec pansement hydrofuge (opsite)  
Changer le pansement un jour sur deux, tamponner à l'alcool.  
Enlever les deux fils après 15 jours, pas avant, voire davantage  
2 à 3x le temps normal (non SED). Stéristrip si nécessaire.**