

Le fauteuil roulant pour les personnes atteintes d'un SED/HSD

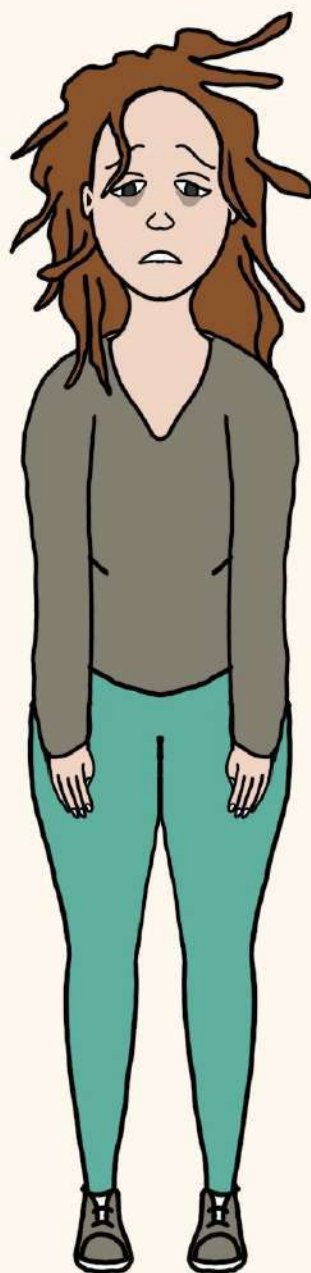


@sed.in.france

**Lorsque que nous
sommes atteints du SED ou
du HSD, la marche et la station debout
peuvent être difficiles voir impossibles
à cause de certains symptômes
invalidants comme...**



La fatigue



La Dysproprioception

Paralysies

Instabilité
articulaire

Troubles
pourvoyeurs
de fatigue

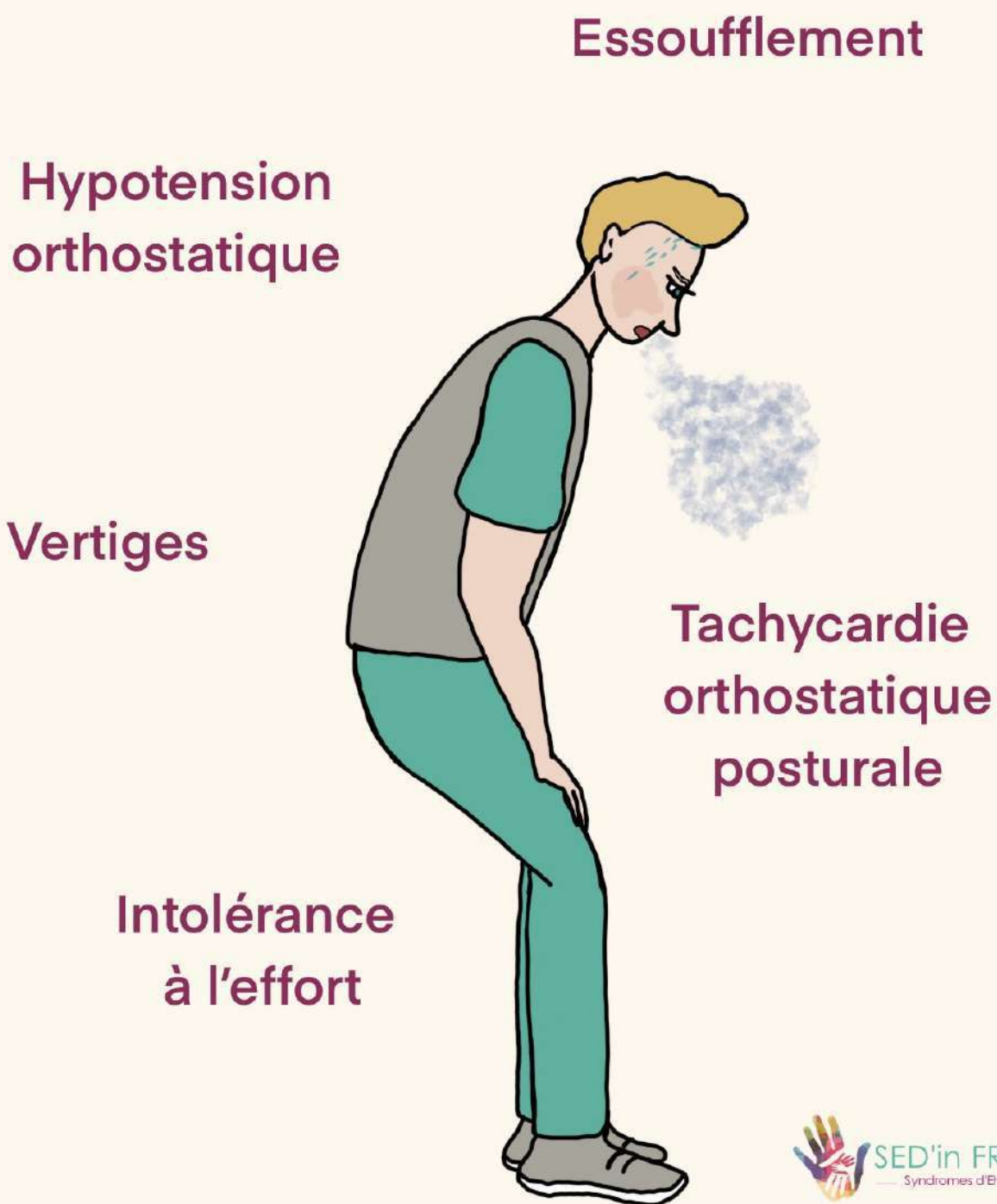


Chutes

Difficultés
à percevoir un
membre

Sensation
de chevilles ou
jambes qui
lâchent

La Dysautonomie



Les blessures

Entorses

Déchirures
musculaires

Luxations

Subluxations

Autres
lésions des tissus
mous

Microtraumatismes



Les douleurs

En
« bruit de fond »

Chroniques

Souvent sévères

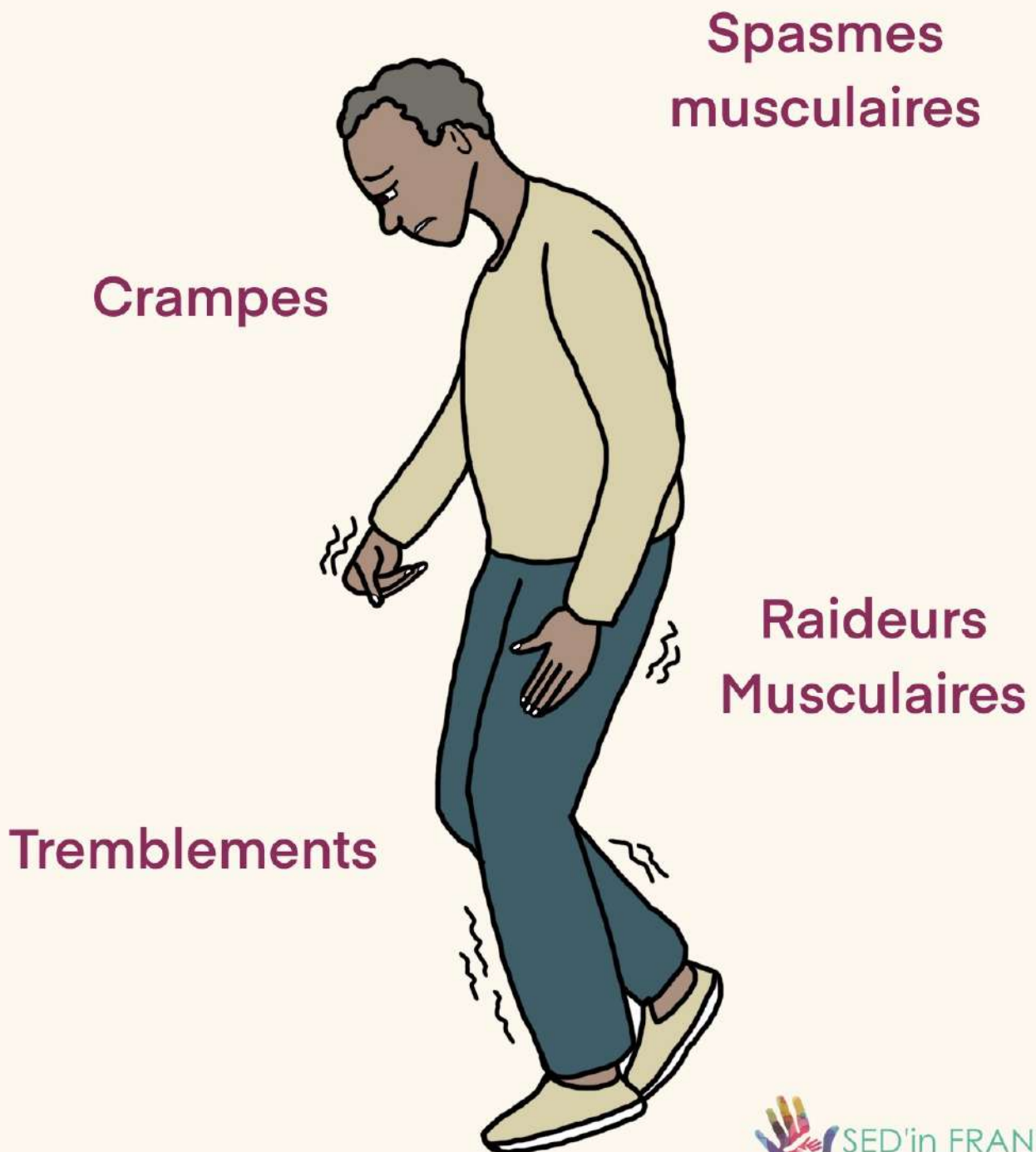
Imprévisibles

Changeantes

Invalidantes



La Dystonie



Nous avons donc parfois besoin d'utiliser un fauteuil roulant, afin de pouvoir ...



Maintenir
une certaine
autonomie

Se rendre
en cours ou au
travail

Se rendre
aux différents rendez-
vous médicaux

Faire des
achats soi-
même

Garder
une vie
sociale

Gérer
les douleurs

Économiser
son énergie pour la
rééducation

Sortir de
chez soi et rompre
l'isolement

Parcourir
de plus longues
distances

Attendre
dans les files
d'attente

Augmenter
son périmètre de marche
en alternant marche et
fauteuil

Faire des
sorties en famille ou
entre amis

Gérer
les tâches quotidiennes
pouvant être réalisées en
position assise

Mais l'utilisation du fauteuil ne nous empêche pas de nous mettre debout ou de marcher, dès que notre état nous le permet, ce qui peut être difficile à comprendre pour certaines personnes ...



Comme quasiment tout notre corps peut être atteint par la maladie, le fauteuil roulant électrique est plus adapté à nous, il nous évite...

Des
subluxations

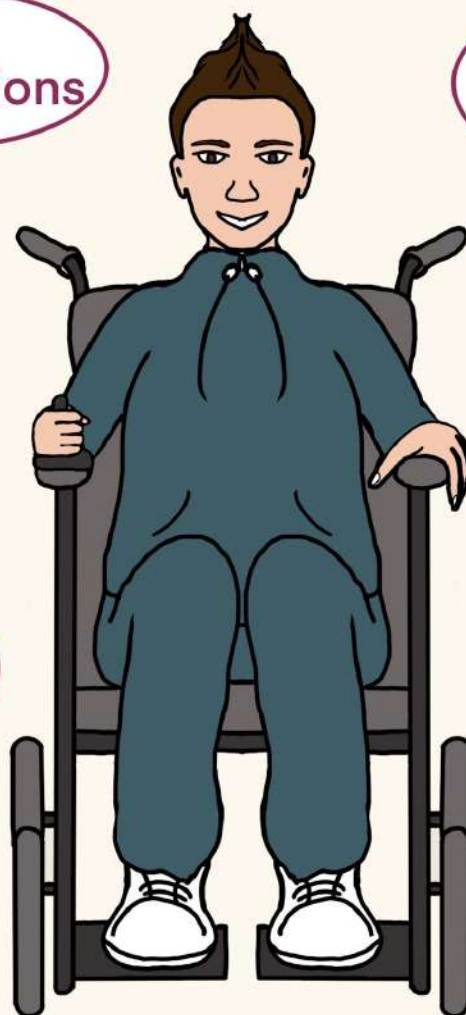
Des
entorses

Des
luxations

Des
tendinites

Une
augmentation
de la fatigue

Des douleurs
musculaires



**L'utilisation du fauteuil
roulant peut donc être une réelle
aide pour nous et améliorer notre
quotidien.**

